

Laudo técnico

À Câmara Municipal de São José da Barra.

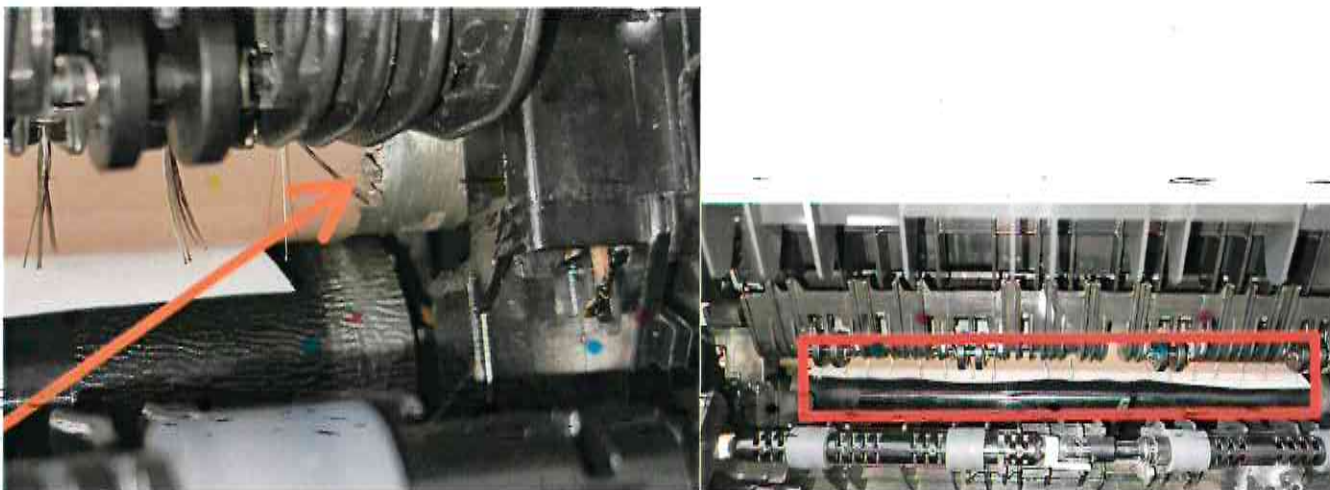
Laudo Técnico referente à multifuncional Brother MFC-8952DW.

Defeito Reclamado:

Multifuncional está apresentando atolamentos de papel nas impressões e cópias.

Diagnóstico:

Foi verificado que a multifuncional está atolando papel na unidade fusora devido à película do fusor estar danificada (rasgada na lateral conforme foto).



Solução:

Recomenda-se a troca da unidade fusora.

Alpinópolis, 11 de julho de 2024.



Naeder Lourenço
Diretor NL Informática